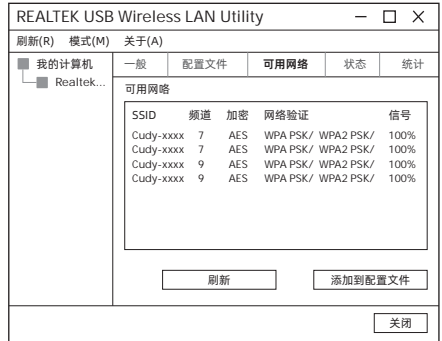
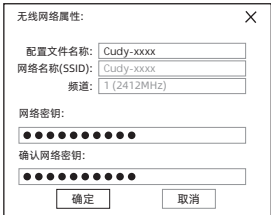


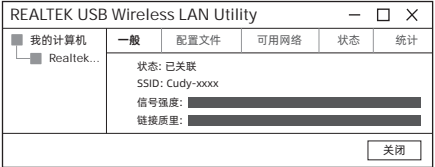
2. 从“可用网络”列表，点击你想要连接的无线网络SSID，“添加到配置文件”。



3. 输入并确认其网络密钥，点击“确定”。



连接成功，可在界面查看信号强度和链接质量。



保修说明

一、下列情况不属于免费维修范围，敬请注意：

- 未按说明书要求安装、使用、维护、保管导致的产品故障或损坏；
- 擅自涂改、撕毁产品条形码；
- 已经超出保修期限；
- 擅自改动本身固有的设置文件或擅自拆机修理；
- 因意外因素或人为行为导致的产品损坏，如输入不合适电压、高温、进水、机械破坏、摔坏、产品严重氧化或生锈等；
- 因不可抗力力导致的产品损坏，如地震、火灾、水灾或雷击等；
- 客户发回返修途中由于运输、装卸所导致的损坏；
- 其它非产品本身设计、技术、制造、质量等问题而导致的故障或损坏。

二、Cudy产品售后服务承诺: 1年保修。

特别说明:

- 外置电源的保修期限为一年。如意外原因或人为行为导致的损伤、变形，电源线破损、断线、裸芯等现象则不予保换，用户可另行购买。
- 保修保换仅限于主机，其它包材附件不在保修保换范围内。
- 若产品购买后的15天内出现设备性能问题，且外观无划伤，可直接更换新品。在免费保换期间，产品经过检测确认故障后，将更换同一型号或与该产品性能相当的返修良品；无故障产品将原样退回。
- 在我们的服务机构为您服务时，请您带好相应的发票；否则，该产品的免费保修期将从生产日期开始计算。
- 经深圳市多酷科技有限公司保修过的产品将享受原始承诺质保的剩余期限再加3个月质保期。如产品未付费维修，同一性能问题将享受自修复之日起3个月为止的免费保修期，请索取并保留好您的维修凭证。
- 返修产品的邮寄费用由发送方单向负责。
- 经销商向您作出的非我司保证的其它承诺，我司不承担任何责任。
- 我们会在第一时间将各产品驱动程序、升级软件发布在我们的网站www.cudy.com里。

部件名称	有毒有害物质或元素					
	铅(Pb)及其化合物	汞(Hg)及其化合物	镉(Cd)及其化合物	六价铬(Cr(VI))化合物	多溴联苯(PBB)	多溴二苯醚(PBDE)
PCB	○	○	○	○	○	○
PCBA焊点	×	○	○	○	○	○
元器件（含模块）	×	○	○	○	○	○
金属结构件	○	○	○	○	○	○
塑胶结构件	○	○	○	○	○	○
纸质配件	○	○	○	○	○	○
玻璃	○	○	○	○	○	○
光盘	○	○	○	○	○	○
线缆	○	○	○	○	○	○
<div>本表格依据SJ/T 11364的规定编制。</div> <div>○: 表示该有害物质在该部件所有均质材料中的含量均在GB/T 26572规定的限量要求以下。</div> <div>×: 表示该有害物质至少在该部件的某一均质材料中的含量超出GB/T 26572规定的限量要求。（但该项目仅在库存或已加工产品中有少量应用，且按照计划正在进行环保切换，切换后将符合上述规定。）</div> <div>此环保使用期限只适用于产品在用户手册所规定的条件下工作。</div>						



- 1.雷雨天气请将设备电源及所有连线拆除，以免遭雷击破坏。
- 2.远离热源，保持通风。
- 3.在储存、运输和运行环境中，请注意防水。
- 4.使用设备额定电源适配器。
- 5.将设备放置在水平平坦的表面。
- 6.在居住环境中，运行此设备可能会造成无线电干扰。
- 7.产品规格标贴位于设备底部。

深圳市多酷科技有限公司

网址: www.cudy.com 邮箱: support@cudy.com

电话: 0755-86008993

地址: 深圳市南山区兴科路66号乐普大厦西塔7楼

产品合格证

已检验

810500022

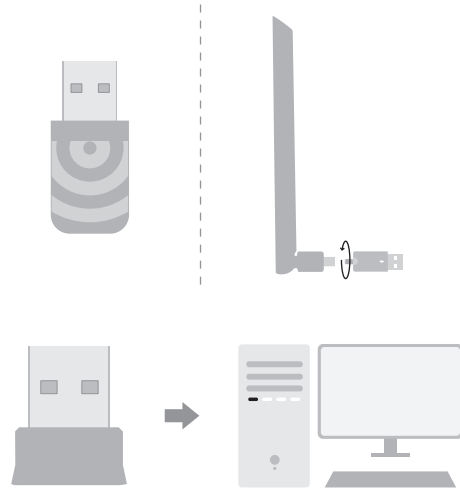
www.cudy.com

快速安装指南

USB无线网卡

cudy

① 硬件安装

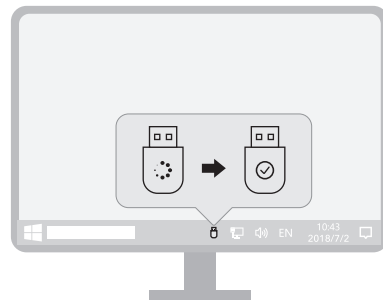


② 软件安装

请根据您的电脑设备或网路环境，选择适合的方法安装网卡驱动软件。

方法1：自动安装

插入网卡后，将自动运行内置的驱动安装程序，稍等片刻即可。



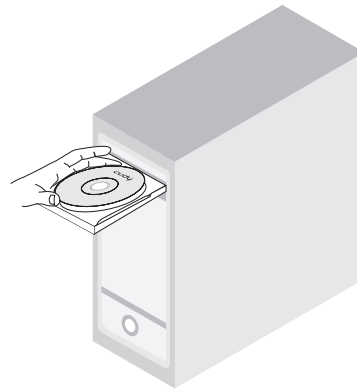
方法2：下载安装

- ① 打开浏览器，输入网址：<https://www.cudy.com/wu>。
- ② 选择您的网卡型号，下载与您的电脑操作系统兼容的无线网卡驱动安装包。
- ③ 解压安装包后，点击Setup.exe，将自动运行安装程序，最后点击“完成”。（安装成功后，桌面出现客户端快捷方式 REALTEK USB Wireless Utility）



方法3：光驱安装

请将附赠的CD放入电脑光驱，将自动运行安装程序（如未能自动运行，请进入“此电脑/计算机”，找到并双击该CD驱动器），完成驱动安装。



③ 连接网络

1. 双击打开桌面客户端“REALTEK USB Wireless Utility”

