

## 快速安装指南



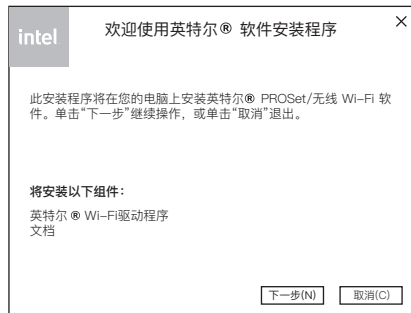
www.cudy.com



support@cudy.com

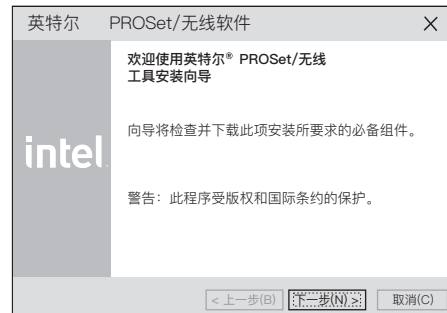
### 无线Wi-Fi驱动安装

登录 <https://www.cudy.com/zh-hans>, 搜索并找到您的机型, 进入产品详情页后, 点击页面顶部【下载】, 点击驱动右侧【下载】按钮进入下载页面, 找到无线Wi-Fi驱动下载安装。



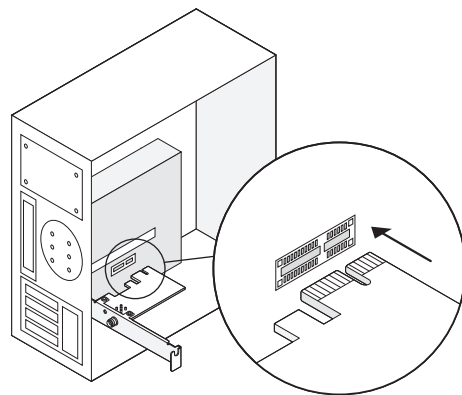
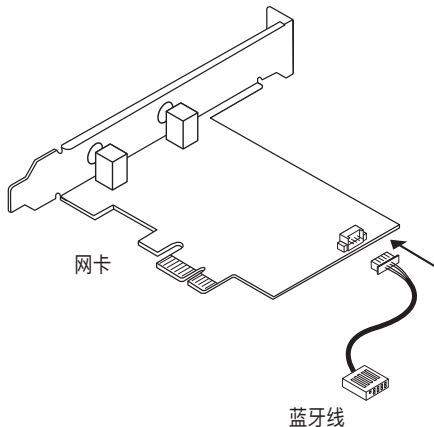
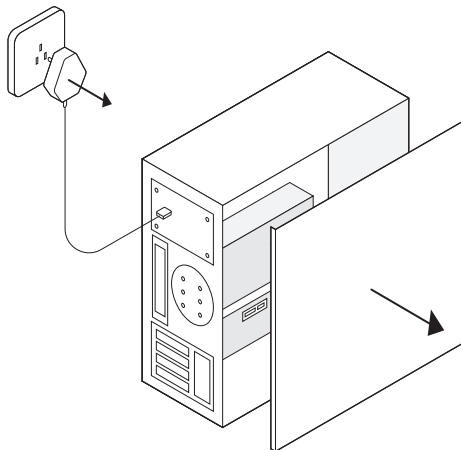
### 无线蓝牙驱动安装

登录 <https://www.cudy.com/zh-hans>, 搜索并找到您的机型, 进入产品详情页后, 点击页面顶部【下载】, 点击驱动右侧【下载】按钮进入下载页面, 找到无线蓝牙驱动下载安装。

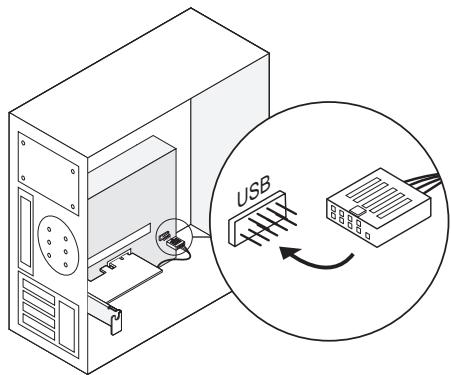


## 硬件连接

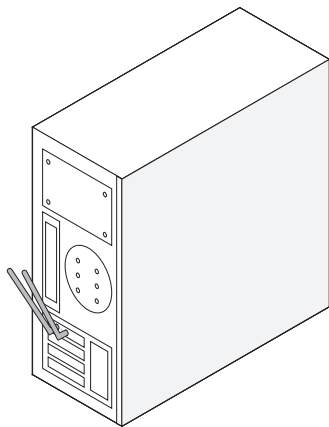
- 1 关闭台式机并断电后, 打开主机箱侧板。
- 2 按照图示将蓝牙线的一头连接到网卡上。
- 3 在主板上选定一个空的PCI-E X1插槽, 插入网卡



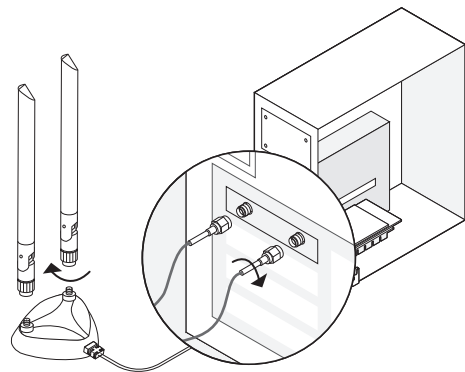
4 将蓝牙线的另一头插到主板上的USB接口。



5 安装好网卡的天线。



WE3000 / WE3000S

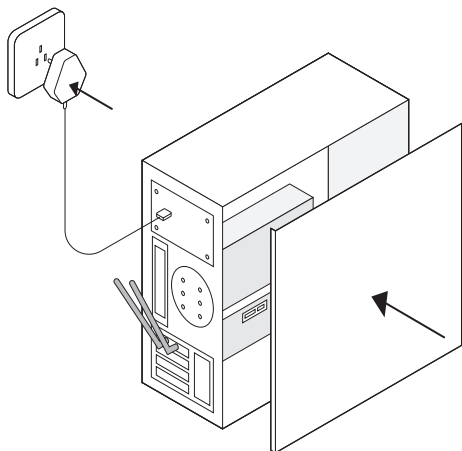


WE4000

注意：  
如果蓝牙线没有正确连接到主板，即使安装了驱动程序，蓝牙功能也无法正常工作。

提示：  
为达最佳性能，请确保天线与路由器之间没有障碍物。

6 重新安装机箱侧板，插上电源并启动电脑。



## 包装清单

	WE3000	WE3000S	WE4000
	✓	✓	✓
	✓	✓	✓
	✓	✓	✓
	✓	✓	✓
	✗	✗	✓

部件名称	有毒有害物质或元素					
	铅(Pb)及其化合物	汞(Hg)及其化合物	镉(Cd)及其化合物	六价铬(Cr(VI))化合物	多溴联苯(PBB)	多溴二苯醚(PBDE)
PCB	○	○	○	○	○	○
PCBA焊点	✗	○	○	○	○	○
元器件 (含模块)	✗	○	○	○	○	○
金属结构件	○	○	○	○	○	○
塑胶结构件	○	○	○	○	○	○
纸质配件	○	○	○	○	○	○
玻璃	○	○	○	○	○	○
光盘	○	○	○	○	○	○
线缆	○	○	○	○	○	○
<small>本表格依据SJ/T 11364的规定编制。 ○：表示该有害物质在该部件所有均质材料中的含量均在GB/T 26572规定的限量要求以下。 ✗：表示该有害物质至少在该部件的某一均质材料中的含量超出GB/T 26572规定的限量要求。（但该项目仅在库存或已加工产品中有少量应用，且按照计划正在进行环保切换，切换后将符合上述规定。）</small>						 <small>此环保使用期限只适用于产品在用户手册将规定的条件下工作。</small>

- 警示**
- 雷雨天气请将设备电源及所有连线拆除，以免遭雷击破坏。
  - 远离热源，保持通风。
  - 在储存、运输和运行环境中，请注意防水。
  - 使用设备额定电源适配器。
  - 将设备放置在水平平坦的表面。
  - 在居住环境中，运行此设备可能会造成无线电干扰。
  - 产品规格标贴位于设备底部。

产品合格证  
已检验

深圳市多酷科技有限公司  
网址: www.cudy.com  
邮箱: support@cudy.com  
电话: 0755-86008993  
地址: 深圳市宝安区留仙一路高新奇工业园一期A606室 810500011