

# EU Declaration of Conformity

1. English  
DOMEI hereby declares that this device complies with the essential requirements and other relevant provisions of Directive 2014/30/EU, Directive 2014/35/EU, Directive 2014/53/EU, Directive 2011/65/EU, Directive (EU)2015/863. The original EU Declaration of Conformity is available at <http://www.idomei.com/ce>.

2. Deutsch  
DOMEI erklärt hiermit, dass dieses Gerät den grundlegenden Anforderungen und anderen relevanten Bestimmungen der Richtlinie 2014/30/EU, Richtlinie 2014/35/EU, Richtlinie 2014/53/EU, Richtlinie 2011/65/EU, Richtlinie (EU)2015/863. Die ursprüngliche EU-Konformitätserklärung findet sich unter <http://www.idomei.com/ce>.

3. Español  
DOMEI declara por la presente que este dispositivo cumple con los requisitos esenciales y otras disposiciones pertinentes de las Directiva 2014/30/UE, Directiva 2014/35/UE, Directiva 2014/53/UE, Directiva 2011/65/UE, Directiva (UE)2015/863. La declaración original de conformidad de la UE está disponible en <http://www.idomei.com/ce>.

4. Italiano  
DOMEI dichiara con la presente che questo dispositivo è conforme ai requisiti essenziali e alle altre disposizioni pertinenti delle Direttiva 2014/30/UE, Direttiva 2014/35/UE, Direttiva 2014/53/UE, Direttiva 2011/65/UE, Direttiva (UE)2015/863. La dichiarazione originale di conformità UE è disponibile all'indirizzo <http://www.idomei.com/ce>.

5. Français  
DOMEI déclare par la présente que cet appareil est conforme aux exigences essentielles et autres dispositions pertinentes des Directive 2014/30/UE, Directive 2014/35/UE, Directive 2014/53/UE, Directive 2011/65/UE, Directive (UE)2015/863. La déclaration originale de conformité UE est disponible sur <http://www.idomei.com/ce>.

6. Ελληνικά  
Η DOMEI δηλώνει με την παρούσα ότι αυτή η συσκευή συμμορφώνεται με τις βασικές απαιτήσεις και άλλες σχετικές διατάξεις των Οδηγία 2014/30/ΕΕ, Οδηγία 2014/35/ΕΕ, Οδηγία 2014/53/ΕΕ, Οδηγία 2011/65/ ΕΕ, Οδηγία (ΕΕ)2015/863.

Η αρχική Δήλωση Συμμόρφωσης ΕΕ βρίσκεται στη διεύθυνση <http://www.idomei.com/ce>.

7. Nederlands  
DOMEI verklaart hierbij dat dit apparaat voldoet aan de essentiële vereisten en andere relevante bepalingen van Richtlijn 2014/30/EU, Richtlijn 2014/35/EU, Richtlijn 2014/53/EU, Richtlijn 2011/65/EU, Richtlijn (EU)2015/863. De oorspronkelijke EU-conformiteitsverklaring is beschikbaar op <http://www.idomei.com/ce>.

8. Português  
A DOMEI declara por meio desta que este dispositivo está em conformidade com os requisitos essenciais e outras disposições relevantes das Diretiva 2014/30/UE, Diretiva 2014/35/UE, Diretiva 2014/53/UE, Diretiva 2011/65/UE, Diretiva (UE)2015/863. A declaração original de conformidade da UE está disponível em <http://www.idomei.com/ce>.

9. Polski  
Firma DOMEI niniejszym oświadcza, że to urządzenie spełnia zasadnicze wymagania i inne stosowne postanowienia Dyrektywa 2014/30/UE, Dyrektywa 2014/35/UE, Dyrektywa 2014/53/UE, Dyrektywa 2011/65/UE, Dyrektywa (UE)2015/863. Oryginalna deklaracja zgodności UE znajduje się pod adresem <http://www.idomei.com/ce>.

10. Türkçe  
DOMEI, bu cihazın aşağıdaki AB Direktiflerinin temel gerekliliklerine ve ilgili hükümlerine uygun olduğunu beyan eder 2014/30/AB Direktifi, 2014/35/AB Direktifi, 2014/53/AB Direktifi, 2011/65/AB Direktifi, (AB)2015/863 Direktifi. Orijinal AB Uygunluk Beyanı belgesi şu adreste bulunabilir <http://www.idomei.com/ce>.

11. Norsk  
DOMEI erklærer herved at denne enheten er i samsvar med de grunnleggende kravene og andre relevante bestemmelser i Direktiv 2014/30/EU, Direktiv 2014/35/EU, Direktiv 2014/53/EU, Direktiv 2011/65/EU, Direktiv (EU)2015/863. Den opprinnelige EU-samsvarserklæringen finnes på <http://www.idomei.com/ce>.

12. Dansk  
DOMEI erklærer herved, at denne enhed er i overensstemmelse med de væsentlige krav og andre relevante bestemmelser i Direktiv 2014/30/EU, Direktiv 2014/35/EU, Direktiv 2014/53/EU, Direktiv 2011/65/EU, Direktiv (EU)2015/863. Den oprindelige EU-overensstemmelseserklæring kan findes på <http://www.idomei.com/ce>.

13. Suomi  
DOMEI todistaa täällä, että tämä laite täyttää Direktiivi 2014/30/EU, Direktiivi 2014/35/EU, Direktiivi 2014/53/EU, Direktiivi 2011/65/EU, Direktiivi (EU)2015/863 oleelliset vaatimukset ja muut asiaankuuluvat määräykset.

Alkuperäinen EU-yhdennukaisuusvakuutus on saatavilla osoitteessa <http://www.idomei.com/ce>.

14. Svenska  
DOMEI förklarar härmed att denna produkt uppfyller de grundläggande kraven och andra relevanta bestämmelser i Direktiv 2014/30/EU, Direktiv 2014/35/EU, Direktiv 2014/53/EU, Direktiv 2011/65/EU, Direktiv (EU)2015/863. Den ursprungliga EU-försäkran om överensstämmelse finns på <http://www.idomei.com/ce>.

15. Čeština  
Společnost DOMEI tímto prohlašuje, že toto zařízení splňuje základní požadavky a další příslušná ustanovení Směrnice 2014/30/EU, Směrnice 2014/35/EU, Směrnice 2014/53/EU, Směrnice 2011/65/EU, Směrnice (EU)2015/863. Původní prohlášení o shodě EU je k dispozici na <http://www.idomei.com/ce>.

16. Slovenčina  
Spoločnosť DOMEI týmto vyhlasuje, že toto zariadenie spĺňa základné požiadavky a ďalšie príslušné ustanovenia smernice 2014/30/EU, smernice 2014/35/ EU, smernice 2014/53/EU, smernice 2011/65/EU, smernice (EU)2015/863. Pôvodné vyhlásenie o zhode EÚ je dostupné na <http://www.idomei.com/ce>.

17. Magyar  
A DOMEI ezennel kijelenti, hogy ez az eszköz megfelel a 2014/30/EU Irányelv, 2014/35/EU Irányelv, 2014/53/EU Irányelv, 2011/65/EU Irányelv, (EU)2015/863 Irányelv irányelv alapvető követelményeinek és egyéb vonatkozó rendelkezéseinek. Az eredeti EU megfeleléségi nyilatkozat itt érhető el <http://www.idomei.com/ce>.

18. Română  
DOMEI declară prin prezenta că acest dispozitiv este conform cu cerințele esențiale și alte prevederi relevante ale Directiva 2014/30/UE, Directiva 2014/35/UE, Directiva 2014/53/UE, Directiva 2011/65/UE, Directiva (UE)2015/863. Declarația originală de conformitate UE este disponibilă la <http://www.idomei.com/ce>.

19. Български  
DOMEI декларира с настоящото, че това устройство отговаря на основните изисквания и другите приложения разпоредби на Директива 2014/30/ЕС, Директива 2014/35/ЕС, Директива 2014/53/ЕС, Директива 2011/65/ЕС, Директива (ЕС)2015/863. Оригиналната декларация за съответствие на ЕС е достъпна на <http://www.idomei.com/ce>.

20. Lietuvių kalba  
DOMEI šiuo pareiškia, kad šis įrenginys atitinka esminius reikalavimus ir kitas svarbias Direktyvą 2014/30/ES, Direktyvą 2014/35/ES, Direktyvą 2014/53/ES, Direktyvą 2011/65/ES, Direktyvą (ES)2015/863 nuostatas. Originali ES atitikties deklaracija pateikta <http://www.idomei.com/ce>.

21. Українська  
DOMEI цим заявляє, що цей пристрій відповідає основним вимогам та іншим відповідним положенням Директива 2014/30/EU, Директива 2014/35/EU, Директива 2014/53/EU, Директива 2011/65/EU, Директива (EU)2015/863. Оригінальна декларація відповідності ЄС доступна за адресою <http://www.idomei.com/ce>.

22. Hrvatski  
DOMEI ovime izjavljuje da je ovaj uređaj u skladu s bitnim zahtjevima i drugim relevantnim odredbama Direktiva 2014/30/EU, Direktiva 2014/35/EU, Direktiva 2014/53/EU, Direktiva 2011/65/EU, Direktiva (EU)2015/863. Izvorna EU izjava o sukladnosti dostupna je na <http://www.idomei.com/ce>.

23. Slovenščina  
DOMEI s tem izjavlja, da je ta naprava skladna z bistvenimi zahtevami in drugimi relevantnimi določili Direktiva 2014/30/EU, Direktiva 2014/35/EU, Direktiva 2014/53/EU, Direktiva 2011/65/EU, Direktiva (EU)2015/863. Prvotna izjava EU o skladnosti je na voljo na <http://www.idomei.com/ce>.

24. Latviski  
DOMEI ar šo paziņo, ka šī ierīce atbilst Direktīva 2014/53/ES, Direktīva 2014/30/ES, Direktīva 2014/35/ES, Direktīva 2011/65/ES, Direktīva (ES)2015/863 būtiskajām prasībām un citiem atbilstošiem noteikumiem. Sākotnējā ES atbilstības deklarācija pieejama <http://www.idomei.com/ce>.

25. Eesti  
DOMEI kinnitab käesolevaga, et see seade vastab direktiiv 2014/30/EL, direktiiv 2014/35/EL, direktiiv 2014/53/EL, direktiiv 2011/65/EL, direktiiv (EL)2015/863 põhinõuetele ja muudele asjakohastele sätetele. Originaalne EL vastavusdeklaratsioon on saadaval aadressil <http://www.idomei.com/ce>.



Copyright©2026 Shenzhen Cudy Technology Co., Ltd. All rights reserved.

# D O M E I

## Quick Installation Guide

### 2.4G Silent Wireless Mouse

Model: MS9932

NEED TECH HELP?

810600676

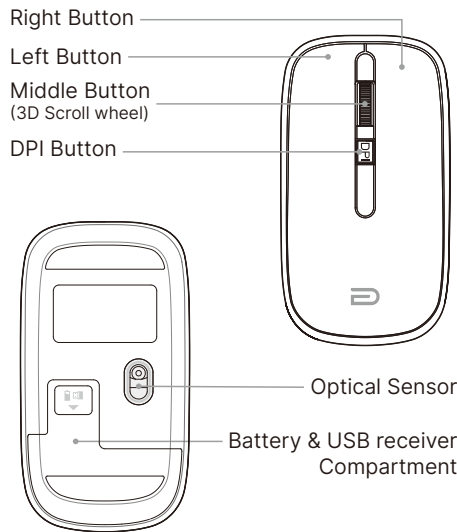


[www.idomei.com](http://www.idomei.com)



[support@idomei.com](mailto:support@idomei.com)

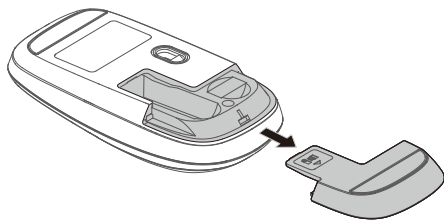
## 1 Overview



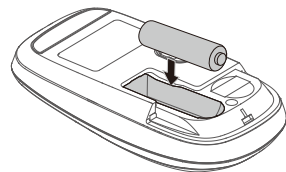
**Note:** Press DPI button to cycle through 800 - 1200 (default) - 1600 DPI for different levels of sensitivity and precision.  
Press any button to awaken the mouse being inactive for some while.

## 2 Install & Connect

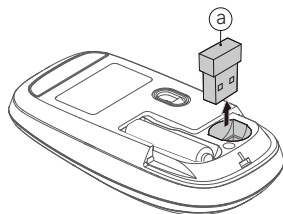
1. Open the back cover.



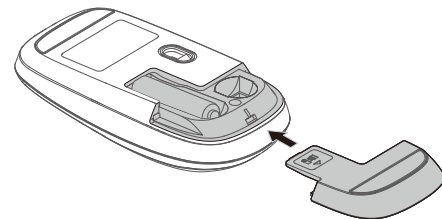
2. Install the battery.



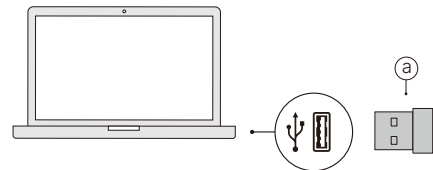
3. Take out the USB receiver.



4. Reassemble the cover.



5. Plug the USB receiver into a USB port on your computer.



## Specification

Model	MS9932
Connection Type	2.4G Wireless
Report Rate	125Hz
DPI (Min/Max)	800/1200(default)/1600
Number of Button	4
Rated Voltage/Current	DC 1.5V/ $\leq 15\text{mA}$
Dimension (L * W * H)	107.9 × 58.8 × 30 mm
Weight	53g
Supported Operating Systems	Windows XP/ VISTA / 7 / 8 / 10 / 11 macOS Linux