

EU Declaration of Conformity

1. English

Cudy hereby declares that this device complies with the essential requirements and other relevant provisions of Directive 2014/30/EU, Directive 2014/35/EU, Directive 2014/53/EU, Directive 2011/65/EU, Directive (EU)2015/863.

The original EU Declaration of Conformity is available at <http://www.cudy.com/ce>.

2. Deutsch

Cudy erklärt hiermit, dass dieses Gerät den grundlegenden Anforderungen und anderen relevanten Bestimmungen der Richtlinie 2014/30/EU, Richtlinie 2014/35/EU, Richtlinie 2014/53/EU, Richtlinie 2011/65/EU, Richtlinie (EU)2015/863.

Die ursprüngliche EU-Konformitätserklärung findet sich unter <http://www.cudy.com/ce>.

3. Español

Cudy declara por la presente que este dispositivo cumple con los requisitos esenciales y otras disposiciones pertinentes de las Directiva 2014/30/EU, Directiva 2014/35/UE, Directiva 2014/53/UE, Directiva 2011/65/UE, Directiva (UE)2015/863.

La declaración original de conformidad de la UE está disponible en <http://www.cudy.com/ce>.

4. Italiano

Cudy dichiara con la presente che questo dispositivo è conforme ai requisiti essenziali e alle altre disposizioni pertinenti delle Direttiva 2014/30/UE, Direttiva 2014/35/UE, Direttiva 2014/53/UE, Direttiva 2011/65/UE, Direttiva (UE)2015/863.

La dichiarazione originale di conformità UE è disponibile all'indirizzo <http://www.cudy.com/ce>.

5. Français

Cudy déclare par la présente que cet appareil est conforme aux exigences essentielles et autres dispositions pertinentes des Directive 2014/30/UE, Directive 2014/35/UE, Directive 2014/53/UE, Directive 2011/65/UE, Directive (UE)2015/863.

La déclaration originale de conformité UE est disponible sur <http://www.cudy.com/ce>.

6. Ελληνικά

Η Cudy δηλώνει με την παρούσα ότι αυτή η συσκευή συμμορφώνεται με τις βασικές απαιτήσεις και άλλες σχετικές διατάξεις των Οδηγία 2014/30/ΕΕ, Οδηγία 2014/35/ΕΕ, Οδηγία 2014/53/ΕΕ, Οδηγία 2014/53/ΕΕ, Οδηγία 2011/65/ ΕΕ, Οδηγία (ΕΕ)2015/863.

Η αρχική Δήλωση Συμμόρφωσης ΕΕ βρίσκεται στη διεύθυνση <http://www.cudy.com/ce>.

7. Nederlands

Cudy verklaart hierbij dat dit apparaat voldoet aan de essentiële vereisten en andere relevante bepalingen van Richtlijn 2014/30/EU, Richtlijn 2014/35/EU, Richtlijn 2014/53/EU, Richtlijn 2011/65/UE, Richtlijn (EU)2015/863.

De oorspronkelijke EU-conformiteitsverklaring is beschikbaar op <http://www.cudy.com/ce>.

8. Português

A Cudy declara por meio desta que este dispositivo está em conformidade com os requisitos essenciais e outras disposições relevantes das Diretiva 2014/30/UE, Diretiva 2014/35/UE, Diretiva 2014/53/UE, Diretiva 2011/65/UE, Diretiva (UE)2015/863.

A declaração original de conformidade da UE está disponivel em <http://www.cudy.com/ce>.

9. Polski

Firma Cudy niniejszym oświadczca, że to urządzenie spełnia zasadnicze wymagania i inne stosowne postanowienia Dyrektywa 2014/30/UE, Dyrektywa 2014/35/UE, Dyrektywa 2014/53/UE, Dyrektywa 2011/65/UE, Dyrektywa (UE)2015/863.

Originalna deklaracja zgodności UE znajduje się pod adresem <http://www.cudy.com/ce>.

10. Türkçe

Cudy, bu cihazın aşağıdaki AB Direktiflerinin temel gerekliliklerine ve ilgili hükümlerine uygun olduğunu beyan eder 2014/30/AB Direktifi, 2014/35/AB Direktifi, 2014/53/AB Direktifi, 2011/65/AB Direktifi, (AB)2015/863 Direktifi.

Orijinal AB Uygunluk Beyanı belgesi şu adreste bulunabilir <http://www.cudy.com/ce>.

11. Norsk

Cudy erklærer herved at denne enheten er i samsvar med de grunnleggende kravene og andre relevante bestemmelser i Direktiv 2014/30/EU, Direktiv 2014/35/EU, Direktiv 2014/53/EU, Direktiv 2011/65/EU, Direktiv (EU)2015/863.

Den opprinnelige EU-samsvarserklæringen finnes på <http://www.cudy.com/ce>.

12. Dansk

Cudy erklærer herved, at denne enhed er i overensstemmelse med de væsentlige krav og andre relevante bestemmelser i Direktiv 2014/30/EU, Direktiv 2014/35/EU, Direktiv 2014/53/EU, Direktiv 2011/65/EU, Direktiv (EU)2015/863.

Den oprindelige EU-overensstemmelseserklæring kan findes på <http://www.cudy.com/ce>.

13. Suomi

Cudy todistaa täällä, että tämä laite täyttää Direktiivi 2014/30/EU, Direktiivi 2014/35/EU, Direktiivi 2014/53/EU, Direktiivi 2011/65/EU, Direktiivi (EU)2015/863 oleelliset vaatimukset ja muut asiaankuuluvat määräykset.

Alkuperäinen EU-yhdenmukaisuusvakuutus on saatavilla osoitteessa <http://www.cudy.com/ce>.

14. Svenska

Cudy förklarar hämed att denna produkt uppfyller de grundläggande kraven och andra relevanta bestämmelser i Direktiv 2014/30/EU, Direktiv 2014/35/EU, Direktiv 2014/53/EU, Direktiv 2011/65/EU, Direktiv (EU)2015/863.

Den ursprungliga EU-försäkran om överensstämmelse finns på <http://www.cudy.com/ce>.

15. Čeština

Společnost Cudy tímto prohlašuje, že toto zařízení splňuje základní požadavky a další příslušná ustanovení Směrnice 2014/30/EU, Směrnice 2014/35/EU, Směrnice 2014/53/EU, Směrnice 2011/65/EU, Směrnice (EU)2015/863.

Původní prohlášení o shodě EU je k dispozici na <http://www.cudy.com/ce>.

16. Slovenčina

Spoločnosť Cudy týmto vyhlasuje, že toto zariadenie spĺňa základné požiadavky a ďalšie príslušné ustanovenia smernice 2014/30/EU, smernice 2014/35/ EÚ, smernice 2014/53/EU, smernice 2011/65/EU, smernice (EU)2015/863.

Pôvodné vyhlásenie o zhode EÚ je dostupné na <http://www.cudy.com/ce>.

17. Magyar

A Cudy ezennel kijelenti, hogy ez az eszköz megfelel a 2014/30/EU Irányelv, 2014/35/EU Irányelv, 2014/53/EU Irányelv, 2011/65/EU Irányelv, (EU)2015/863 Irányelv alapvető követelményeinek és egyéb vonatkozó rendelkezéseinek.

Az eredeti EU megfelelőségi nyilatkozat itt érhető el <http://www.cudy.com/ce>.

18. Română

Cudy declară prin prezenta că acest dispozitiv este conform cu cerințele esențiale și alte prevederi relevante ale Directiva 2014/30/UE, Directiva 2014/35/UE, Directiva 2014/53/UE, Directiva 2011/65/UE, Directiva (UE)2015/863.

Declarația originală de conformitate UE este disponibilă la <http://www.cudy.com/ce>.

19. Български

Cudy декларира с настоящото, че това устройство отговаря на основните изисквания и другите приложения разпоредби на Директива 2014/30/ЕС, Директива 2014/35/ЕС, Директива 2014/53/ЕС, Директива 2011/65/ЕС, Директива (ЕО)2015/863.

Оригиналната декларация за съответствие на ЕС е достъпна на <http://www.cudy.com/ce>.

20. Lietuvių kalba

Cudy šiuo pareiškia, kad šis įrenginys atitinka esminius reikalavimus ir kitas svarbias Direktyvą 2014/30/ES, Direktyvą 2014/35/ES, Direktyvą 2014/53/ES, Direktyvą 2011/65/ES, Direktyvą (ES)2015/863 nuostatas.

Originali ES atitikties deklaracija pateikta <http://www.cudy.com/ce>.

21. Українська

Cudy цим заявляє, що цей пристрій відповідає основним вимогам та іншим відповідним положенням Директива 2014/30/EU, Директива 2014/35/EU, Директива 2014/53/EU, Директива 2011/65/EU, Директива (EU)2015/863.

Оригінальна декларація відповідності ЄС доступна за адресою <http://www.cudy.com/ce>.

22. Hrvatski

Cudy ovime izjavljuje da je ovaj uređaj u skladu s bitnim zahtjevima i drugim relevantnim odredbama Direktiva 2014/30/EU, Direktiva 2014/35/EU, Direktiva 2014/53/EU, Direktiva 2011/65/EU, Direktiva (EU)2015/863.

Izjava EU izjava o sukladnosti dostupna je na <http://www.cudy.com/ce>.

23. Slovenščina

Cudy s tem izjavlja, da je ta naprava skladna z bistvenimi zahtevami in drugimi relevantnimi določili Direktiva 2014/30/EU, Direktiva 2014/35/EU, Direktiva 2014/53/EU, Direktiva 2011/65/EU, Direktiva (EU)2015/863.

Prvotna izjava EU o skladnosti je na voljo na <http://www.cudy.com/ce>.

24. Latviski

Cudy ar šo paziņo, ka šī ierīce atbilst Direktīva 2014/35/ES, Direktīva 2014/30/ES, Direktīva 2014/35/ES, Direktīva 2011/65/ES, Direktīva (ES)2015/863 būtiskajām prasībām un citiem atbilstošajiem noteikumiem.

Sākotnējā ES atbilstības deklarācija pieejama <http://www.cudy.com/ce>.

25. Eesti

Cudy kinnitab käesolevaga, et see seade vastab direktiiv 2014/30/EL, direktiiv 2014/35/EL, direktiiv 2014/53/EL, direktiiv 2011/65/EL, direktiiv (EL)2015/863 põhinõuetele ja muudele asjakohastele sätetele.


Originaalne EL vastavusdeklaratsioon on saadaval aadressil <http://www.cudy.com/ce>.

Charging Instructions

- Recommended to charge the mouse solely via a computer's USB port.
- Do not use fast-charging phone adapters to charge the mouse.
- Do not use low-quality, non-standard power adapters to charge the mouse.
- Do not use over-voltage or over-current power adapters to charge the mouse.
- Keep the mouse away from high-temperature sources while charging.
- Power off the mouse when not in use for a long time.



Specification

Model	MS9890
Connection Type	2.4G
	Bluetooth
	Wired
Report Rate	1000Hz
DPI	400 - 800 - 1200 - 1600 - 2400 - 3200
Number of Buttons	6
Input	DC 5V=400mA
Dimension	120 × 60 × 38 mm
Weight	58.2g ± 2g
Supported Operating Systems	Windows 8/10/11
	macOS 10.12+
	iOS 9+
	Android 6+
Online Driver	 www.cudy.com/ms9890

cudy

Quick Installation Guide

Tri-mode Lightweight Wireless Mouse

Model: MS9890

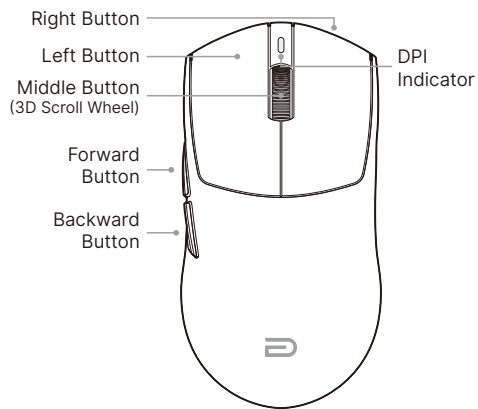
NEED TECH HELP?

 www.cudy.com

 support@cudy.com

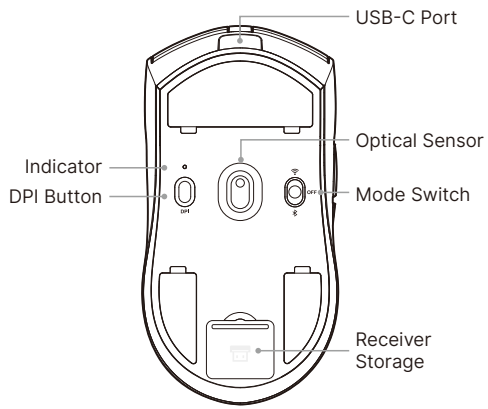
810600741

1 Overview



DPI	400	800	1200	1600	2400	3200
Indicator Color	Red	Green	Blue	Cyan	Yellow	Pink

- Press DPI button to cycle through 400 - 800 - 1200 - 1600 - 2400 - 3200 DPI for different levels of sensitivity and precision.

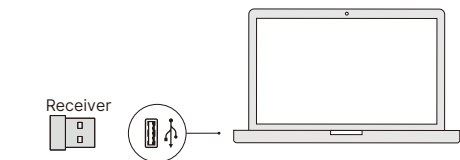
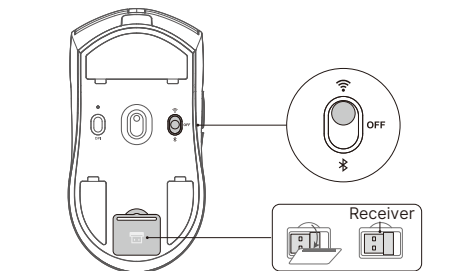


- Press any button to awaken the mouse being inactive for some while.
- Customize buttons and features online at www.cudy.com/ms9890

2 Connection


A. Via 2.4G Wireless

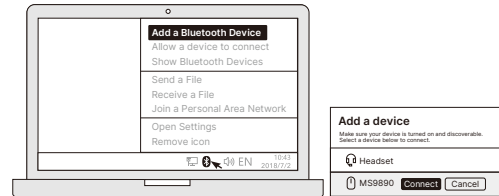
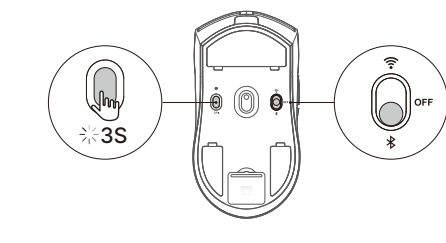
Toggle the Mode Switch to , take out the receiver from the storage and plug it into a USB-A port on your PC. Indicator will flash green until success.



Note: If it fails to connect, press [Left+Middle+Right Button] for 3 seconds to pair.

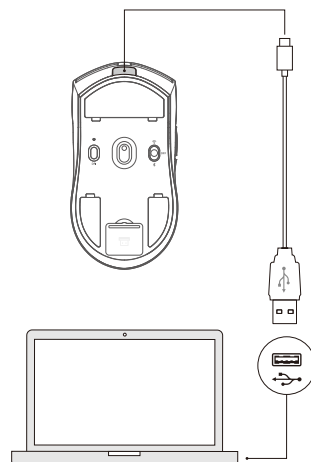
B. Via Bluetooth

Toggle the Mode Switch to , press DPI button for 3 seconds to activate its Bluetooth, scan and add this Bluetooth device on your PC desktop. Indicator will flash blue until success.



C. Via Wired

Connect the mouse to your PC using the USB cable.



Note: Meanwhile the mouse will be charged. Indicator will light on in red while charging and light off upon success.