

EU Declaration of Conformity

1. English

Cudy hereby declares that this device complies with the essential requirements and other relevant provisions of Directive 2014/30/EU, Directive 2014/35/EU, Directive 2014/53/EU, Directive 2011/65/EU, Directive (EU)2015/863. The original EU Declaration of Conformity is available at <http://www.cudy.com/ce>.

2. Deutsch

Cudy erklärt hiermit, dass dieses Gerät den grundlegenden Anforderungen und anderen relevanten Bestimmungen der Richtlinie 2014/30/EU, Richtlinie 2014/35/EU, Richtlinie 2014/53/EU, Richtlinie 2011/65/EU, Richtlinie (EU)2015/863. Die ursprüngliche EU-Konformitätserklärung findet sich unter <http://www.cudy.com/ce>.

3. Español

Cudy declara por la presente que este dispositivo cumple con los requisitos esenciales y otras disposiciones pertinentes de las Directiva 2014/30/UE, Directiva 2014/35/UE, Directiva 2014/53/UE, Directiva 2011/65/UE, Directiva (UE)2015/863. La declaración original de conformidad de la UE está disponible en <http://www.cudy.com/ce>.

4. Italiano

Cudy dichiara con la presente che questo dispositivo è conforme ai requisiti essenziali e alle altre disposizioni pertinenti delle Direttiva 2014/30/UE, Direttiva 2014/35/UE, Direttiva 2014/53/UE, Direttiva 2011/65/UE, Direttiva (UE)2015/863. La dichiarazione originale di conformità UE è disponibile all'indirizzo <http://www.cudy.com/ce>.

5. Français

Cudy déclare par la présente que cet appareil est conforme aux exigences essentielles et autres dispositions pertinentes des Directive 2014/30/UE, Directive 2014/35/UE, Directive 2014/53/UE, Directive 2011/65/UE, Directive (UE)2015/863. La déclaration originale de conformité UE est disponible sur <http://www.cudy.com/ce>.

6. Ελληνικά

H Cudy δηλώνει με την παρούσα ότι αυτή η συσκευή συμμορφώνεται με τις βασικές απαιτήσεις και άλλες σχετικές διατάξεις των Οδηγία 2014/30/ΕΕ, Οδηγία 2014/35/ΕΕ, Οδηγία 2014/53/ΕΕ, Οδηγία 2011/65/ ΕΕ, Οδηγία (ΕΕ)2015/863. Η αρχική Δήλωση Συμμόρφωσης ΕΕ βρίσκεται στη διεύθυνση <http://www.cudy.com/ce>.

7. Nederlands

Cudy verklaart hierbij dat dit apparaat voldoet aan de essentiële vereisten en andere relevante bepalingen van Richtlijn 2014/30/EU, Richtlijn 2014/35/EU, Richtlijn 2014/53/EU, Richtlijn 2011/65/EU, Richtlijn (EU)2015/863. De oorspronkelijke EU-conformiteitsverklaring is beschikbaar op <http://www.cudy.com/ce>.

8. Português

A Cudy declara por meio desta que este dispositivo está em conformidade com os requisitos essenciais e outras disposições relevantes das Diretiva 2014/30/UE, Diretiva 2014/35/UE, Diretiva 2014/53/UE, Diretiva 2011/65/UE, Diretiva (UE)2015/863. A declaração original de conformidade da UE está disponível em <http://www.cudy.com/ce>.

9. Polski

Firma Cudy niniejszym oświadcza, że to urządzenie spełnia zasadnicze wymagania i inne stosowne postanowienia Dyrektywa 2014/30/UE, Dyrektywa 2014/35/UE, Dyrektywa 2014/53/UE, Dyrektywa 2011/65/UE, Dyrektywa (UE)2015/863. Oryginalna deklaracja zgodności UE znajduje się pod adresem <http://www.cudy.com/ce>.

10. Türkçe

Cudy, bu cihazın aşağıdaki AB Direktiflerinin temel gerekliliklerine ve ilgili hükümlerine uygun olduğunu beyan eder 2014/30/AB Direktifi, 2014/35/AB Direktifi, 2014/53/AB Direktifi, 2011/65/AB Direktifi, (AB)2015/863 Direktifi. Orijinal AB Uygunluk Beyanı belgesi şu adreste bulunabilir <http://www.cudy.com/ce>.

11. Norsk

Cudy erklærer herved at denne enheten er i samsvar med de grunnleggende kravene og andre relevante bestemmelser i Direktiv 2014/30/EU, Direktiv 2014/35/EU, Direktiv 2014/53/EU, Direktiv 2011/65/EU, Direktiv (EU)2015/863. Den opprinnelige EU-samsvarserklæringen finnes på <http://www.cudy.com/ce>.

12. Dansk

Cudy erklærer herved, at denne enhed er i overensstemmelse med de væsentlige krav og andre relevante bestemmelser i Direktiv 2014/30/EU, Direktiv 2014/35/EU, Direktiv 2014/53/EU, Direktiv 2011/65/EU, Direktiv (EU)2015/863. Den oprindelige EU-overensstemmelseserklæring kan findes på <http://www.cudy.com/ce>.

13. Suomi

Cudy todistaa täällä, että tämä laite täyttää Direktiivi 2014/30/EU, Direktiivi 2014/35/EU, Direktiivi 2014/53/EU, Direktiivi 2011/65/EU, Direktiivi (EU)2015/863 oleelliset vaatimukset ja muut asiaankuuluvat määräykset. Aikuperäinen EU-yhdenmukaisuusvakuutus on saatavilla osoitteessa <http://www.cudy.com/ce>.

14. Svenska

Cudy förklarar härmed att denna produkt uppfyller de grundläggande kraven och andra relevanta bestämmelser i Direktiv 2014/30/EU, Direktiv 2014/35/EU, Direktiv 2014/53/EU, Direktiv 2011/65/EU, Direktiv (EU)2015/863. Den ursprungliga EU-försäkran om överensstämmelse finns på <http://www.cudy.com/ce>.

15. Čeština

Společnost Cudy tímto prohlašuje, že toto zařízení splňuje základní požadavky a další příslušná ustanovení Směrnice 2014/30/EU, Směrnice 2014/35/EU, Směrnice 2014/53/EU, Směrnice 2011/65/EU, Směrnice (EU)2015/863. Původní prohlášení o shodě EU je k dispozici na <http://www.cudy.com/ce>.

16. Slovenčina

Spoločnosť Cudy týmto vyhlasuje, že toto zariadenie spĺňa základné požiadavky a ďalšie

příslušné ustanovenia smernice 2014/30/EÚ, smernice 2014/35/ EÚ, smernice 2014/53/EÚ, smernice 2011/65/EÚ, smernice (EU)2015/863.

Původné vyhlásenie o zhode EU je dostupné na <http://www.cudy.com/ce>.

17. Magyar

A Cudy ezennel kijelenti, hogy ez az eszköz megfelel a 2014/30/EU Irányelv, 2014/35/EU Irányelv, 2014/53/EU Irányelv, 2011/65/EU Irányelv, (EU)2015/863 Irányelv alapvető követelményeinek és egyéb vonatkozó rendelkezéseinek.

Az eredeti EU megfelelőségi nyilatkozat itt érhető el <http://www.cudy.com/ce>.

18. Română

Cudy declară prin prezenta că acest dispozitiv este conform cu cerințele esențiale și alte prevederi relevante ale Directiva 2014/30/UE, Directiva 2014/35/UE, Directiva 2014/53/UE, Directiva 2011/65/UE, Directiva (UE)2015/863.

Declarația originală de conformitate UE este disponibilă la <http://www.cudy.com/ce>.

19. Български

Cudy декларира с настоящото, че това устройство отговаря на основните изисквания и другите приложими разпоредби на Директива 2014/30/ЕС, Директива 2014/35/ЕС, Директива 2014/53/ЕС, Директива 2011/65/ЕС, Директива (ЕС)2015/863. Оригиналната декларация за съответствие на ЕС е достъпна на <http://www.cudy.com/ce>.

20. Lietuvių kalba

Cudy šiuo pareiškia, kad šis įrenginys atitinka esminius reikalavimus ir kitas svarbias Direktyvą 2014/30/ES, Direktyvą 2014/35/ES, Direktyvą 2014/53/ES, Direktyvą 2011/65/ES, Direktyvą (ES)2015/863 nuostatas.

Originali ES atitikties deklaracija pateikta <http://www.cudy.com/ce>.

21. Українська

Cudy цим заявляє, що цей пристрій відповідає основним вимогам та іншим відповідним положенням Директива 2014/30/EU, Директива 2014/35/EU, Директива 2014/53/EU, Директива 2011/65/EU, Директива (EU)2015/863.

Оригінальна декларація відповідності ЄС доступна за адресою <http://www.cudy.com/ce>.

22. Hrvatski

Cudy ovime izjavljuje da je ovaj uređaj u skladu s bitnim zahtjevima i drugim relevantnim odredbama Direktiva 2014/30/EU, Direktiva 2014/35/EU, Direktiva 2014/53/EU, Direktiva 2011/65/EU, Direktiva (EU)2015/863.

Izjava EU izjava o skladnosti dostupna je na <http://www.cudy.com/ce>.

23. Slovenščina

Cudy s tem izjavlja, da je ta naprava skladna z bistvenimi zahtevami in drugimi relevantnimi določili Direktiva 2014/30/EU, Direktiva 2014/35/EU, Direktiva 2014/53/EU, Direktiva 2011/65/EU, Direktiva (EU)2015/863.

Prvotna izjava EU o skladnosti je na voljo na <http://www.cudy.com/ce>.

24. Latviski

Cudy ar šo paziņo, ka šī ierīce atbilst Direktīva 2014/53/ES, Direktīva 2014/30/ES, Direktīva 2014/35/ES, Direktīva 2011/65/ES, Direktīva (ES)2015/863 būtiskajām prasībām un citiem atbilstošiem noteikumiem.

Sākotnējā ES atbilstības deklarācija pieejama <http://www.cudy.com/ce>.

25. Eesti

Cudy kinnitab käesolevaga, et see seade vastab direktiiv 2014/30/EL, direktiiv 2014/35/EL, direktiiv 2014/53/EL, direktiiv 2011/65/EL, direktiiv (EL)2015/863 põhinõuetele ja muudele asjakohastele sätetele.

Originaalne EL vastavusdeklaratsioon on saadaval aadressil <http://www.cudy.com/ce>.

cudy

Quick Installation Guide

2.4G Silent Wireless Keyboard and Mouse Combo

Model: MK200

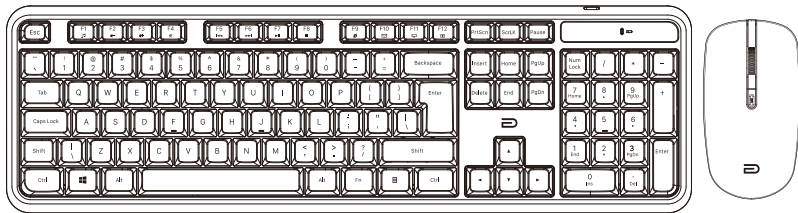


NEED TECH HELP?

810600744

www.cudy.com

support@cudy.com



Specification

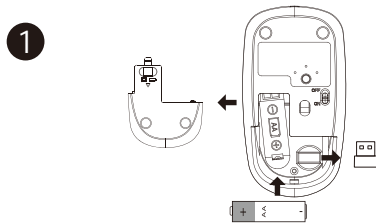
Mouse

DPI	800/1200/1600
Working Distance	10m
Battery	1*AA
Voltage	1.5V
Current	15mA
Connectivity	2.4GHz
Material	ABS
Connection Method	USB Receiver
Weight	55g
Dimension	113*61*33mm

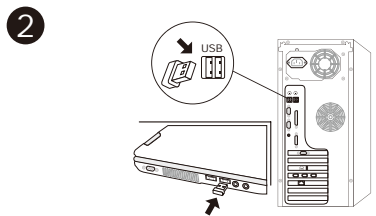
Keyboard

Multimedia & Function Keys	F1-F12
Working Distance	10m
Number of Keys	104
Battery	1*AAA
Voltage/Current	1.5V / 10mA
Connectivity	2.4GHz
Material	ABS
Connection Method	USB Receiver
Weight	399g
Dimensions	432*131*25mm

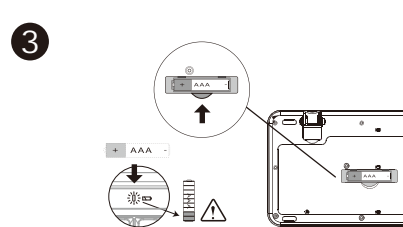
Install



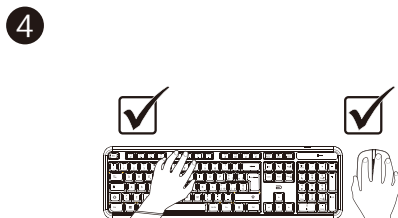
1 Open the mouse rear cover, take out the USB receiver, and insert one AA battery with proper polarity.



2 Insert the USB receiver into an available USB port on your computer.

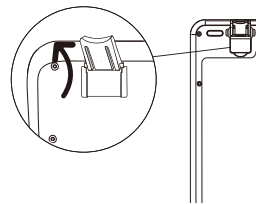


3 Open the keyboard rear battery cover, and insert one AAA battery with proper polarity.

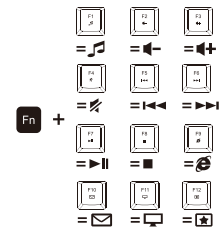


4 Mouse and Keyboard will pair automatically.

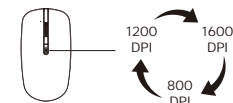
Features



Keyboard
Ergonomically adjustable stand



Keyboard
Multimedia function keys



Mouse
DPI button to adjust sensitivity and precision